



## 夢 広場で 夢 散歩

本の予約・検索がWEBから  
もできます！図書館だよりも  
毎号掲載中！



清須市立図書館 HP

<http://www.library-kiyosu.jp/>

最新情報をリアルタイムで更新

公式 SNS やってます



Twitter

@kiyosu\_library



学習席利用状況・新着図書案内・イベント情報などを中心に発信！



Facebook

<https://ja-jp.facebook.com/kiyosu.library/>

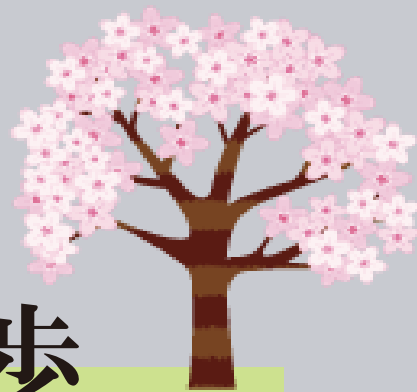


イベント情報・企画展示の案内などを中心に発信！

※各 SNS での返信対応はしていません。お問い合わせは清須市立図書館まで直接お願いいたします。

弥生三月、

夢広場は春色に染まります。



# 夢広場で夢散歩

「夢広場はるひ」は、「はるひ夢の森公園」「はるひ美術館」「清須市立図書館」が一体となった、多目的な施設です。夢広場はるひと言えば、美しい河津桜が名物。そこで桜シーズンを前に、夢広場の歴史を探ってみたら、45年前には全く違う建物が……。お散歩気分で「夢広場はるひ」の知られざるヒミツに迫ってみましょう。

▶公園建設予定図



(仮称) 21世紀夢の森公園構想基本設計図

## いつごろできたの？

夢広場はるひは、旧春日町の町制十周年記念事業として、平成11年度に開設されました。当初から美術館はありましたが図書館はなく、「はるひ保健福祉センター」が建っていました。清須市立図書館ができたのは、平成24年7月です。今年で開館してから9年になります。

## 名前の由来は？

「夢広場はるひ」「はるひ夢の森公園」という名称は、全国から多数応募された中から選ばれた名前です。夢広場はるひは、「住民の健康と福祉、文化の向上に貢献し、未来への夢が大きく広がる場」、はるひ夢の森公園は、「夢があふれる自然がいっぱいの公園」という意味が込められているそうです。

◀施設名の発表記事



▶夢広場はるひ竣工時の写真



## 昔はなにがあったの？

昭和51年頃にはコンクリート工場が建っていました。整地の際にはコンクリートの碎材が沢山出てきて大変だったとか。その後、建築会社の資材置き場などを経て、今の夢広場はるひができました。設計したのは、建築家の若山滋さんです。竣工時に「交流テラス」はなく、階段はむき出しの外階段でした。



## 夢広場はるひの、 桜シーズンは3月です。

図書館の周りに植えられている木は、「河津桜」と言います。公園の周りを囲む桜並木は、毎年3月ごろになると、美しい花を咲かせます。河津桜は早咲きのため、開花予想が難しく、早い時にはお正月から開花することもあるそうです。

桜シーズンには、図書館の交流テラスからも、満開の桜を見ることができますよ。

▶交流テラス前の河津桜



## 公園には、地域の特産品である 宮重大根のオブジェが。

宮重大根は、旧春日町宮重地区の特産品で、愛知の伝統野菜に選定されています。一説では、千年以上前から栽培されていたとも言われており、江戸時代の古い書物にも名前が残っています。

公園内には、宮重大根のオブジェが立っています。こちらは、愛知県出身のアーティストである中根栄二さんがデザインしたものです。中根さんは石像を手掛ける彫刻作家で、岩手大学を卒業後、愛知県立芸術大学の美術研究科で学ばれたそうです。

▶宮重大根のオブジェ



## 子どもに選ぶ本の講座

4月から開講予定♪



### おおきくなあれ

大切なかぞくやお友だちと一緒にの時間。みんなはどのようにすごしているかな？

「おおきくなあれ」と願いをこめて、身近な人と共に生きる喜びを感じられる本、成長が楽しみになる本を集めました。



『こどもたちへ まどさんからの手紙』

まど みちお//文 ささめや ゆき//絵 (159/マ/14)

まどさんは、みなさんが知っている童謡「ぞうさん」の詩(うた)を書いた人です。この本はおじいさんになったまどさんから、母校である小学校の子どもたちに贈られた手紙です。たくさん子どもたちに伝えたいメッセージが、たくさんつまっているのです。

1階児童企画

### 振り向いて、詩歌。

昨年6月、一か月だけ展示された企画が、パワーアップして再登場！

ネットを閉じて、テレビを消して、ゆっくりと詩の世界を闊してみませんか。



『今日は誰にも愛されたかった』

谷川 俊太郎//著 岡野 大嗣//著 木下 龍也//著 (911.5/キ/20)

詩人と歌人による36の「連詩」と、作者たちによる「感想戦」を収録した、一風変わった詩歌集。内容もさることながら、本の構成も素晴らしく、一粒で二度も三度もおいしい本になっています。三者三様の色とりどりの「コトバ」たちを、心行くまでお楽しみください。

2階一般企画

# 3月のおはなし会

※ボランティアさんのおはなし会は、お休みさせていただきます。  
※プログラムの内容は変更することがあります。

日 時	場 所	内 容	主催団体	対 象
7日(日) ①午前11時～ ②午前11時15分～ ③午前11時30分～ ④午前11時45分～	1階おはなしの部屋	おはなし会 (ゆめのごタイム)	図書館スタッフ	乳児
14日(日) ①午後3時～ ②午後3時15分～ ③午後3時30分～ ④午後3時45分～	1階おはなしの部屋	おはなし会 (もりのごタイム)	図書館スタッフ	幼児
<b>おやすみ</b>	1階おはなしの部屋	おはなし会	びわっこ	幼児・児童
<b>おやすみ</b>	1階おはなしの部屋	おはなし会	ぱびぷべぼ	乳幼児
<b>おやすみ</b>	1階おはなしの部屋	わらべうたを楽しむ会	家庭文庫どんぐり小屋	乳幼児
<b>おやすみ</b>	1階おはなしの部屋	おはなし会	びっくりばこ	幼児・児童

## 【申し込み】

電話(052-400-1044)、または図書館カウンターでの**事前申込制**です。それぞれ開催日の前日までにお申し込みください。キャンセルをされる際は必ずご連絡をくださいますようお願いいたします。

	SUN	MON	TUE	WED	THU	FRI	SAT
3 2021 MAR		1	2	3	4	5	6
	7	8	9	10	11	12	13
	14	15	16	17	18	19	20
	21	22	23	24	25	26	27
	28	29	30	31			

	SUN	MON	TUE	WED	THU	FRI	SAT
4 2021 APR					1	2	3
	4	5	6	7	8	9	10
	11	12	13	14	15	16	17
	18	19	20	21	22	23	24
	25	26	27	28	29	30	

…休館日

## 利用案内

開館時間 午前10時～午後7時

### 休館日

- ・月曜日(当該月曜日が休日の場合は次の平日)
- ・年末年始(12月29日～1月3日)
- ・館内整理日(毎月末日、但し当該日が休館日又は土・日・祝日にあたる場合は直前の平日)
- ・特別整理期間(年1回)

### アクセス

- ・JR東海道本線「清洲」駅より徒歩20分
- ・きよすあしがるバス さくらルート「夢広場はるひ」下車すぐ  
オレンジルート「夢広場はるひ」下車すぐ
- ・名古屋高速道路 一宮方面から▶春日出口より約5分  
名古屋方面から▶清須出口より約5分

### 発行元

〒452-0961 愛知県清須市春日夢の森1  
【TEL】052-400-1044(トショ) 【FAX】052-400-1114  
【HP】<http://www.library-kiyosu.jp/>



※清須市の市有施設である清須市立図書館は、指定管理者代表構成員(株)図書館流通センターが管理・運営を行っています。

## アクセス

