

特集

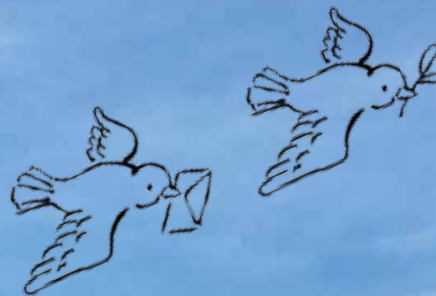
拝啓 利用者の皆さま

## 「安心」もお貸出しています。

企画

児童企画展示「しらべてみよう！かいてみよう！」

一般企画展示「+4.8℃の未来」



本の予約・検索がWEBから  
もできます！図書館だよりも  
毎号掲載中！



清須市立図書館 HP  
<http://www.library-kiyosu.jp/>

最新情報をリアルタイムで更新

公式 SNS やってます



Twitter

@kiyosu\_library



学習席利用状況・新着図書案内・イベント情報などを中心に発信！



Facebook

<https://ja-jp.facebook.com/kiyosu.library/>



イベント情報・企画展示の案内などを中心に発信！

※各 SNS での返信対応はしていません。お問い合わせは清須市立図書館まで直接お願いいたします。

拝啓 利用者の皆さま

# 「安心」もお貸出ししています。



6月2日（火）より、図書館は「新しい生活様式」に基づいた新ルールのもと開館いたしました。新ルールにおいては、長時間の滞在をご遠慮いただくなど、大変ご不便をおかけしております。あらためてお詫び申し上げます。

今回は新ルールで何が変わったのか、皆さまに安心してご利用いただくために、図書館で行っている取組みを中心に、ご紹介いたします。

## 図書館の取組み

### 消毒液の設置

手指の消毒をしていただけるよう出入口に消毒液を設置しています。



### 本の除菌機の設置

借りていただいた本を紫外線で除菌する機械を設置しています。本を入れボタンを押すと、30秒で除菌が完了！一度に4冊まで除菌が可能です。



### 共用部の除菌

ドアの取手や本の除菌機、記載台のボールペンなど、不特定多数の方が触れる箇所を1日に数回、定期的に除菌しています。



### 飛沫防止対策

カウンターにおける飛沫防止対策として、ビニールシートを設置しています。

ビニールシートと、マスクにより、声が届きづらいことがあります。ご容赦ください。



### スタッフの衛生管理

さまざまな箇所に触れる機会があるため、業務を行う際は手袋を着用しています。

また、飛沫防止として、マスクもしくはフェイスシールドの着用も徹底しています。



### 本の除菌

一度手に取った本を棚ではなく、所定の場所に置いていただくよう数カ所本の置き場を設けています。置いていただいた本は、スタッフが回収・除菌をして本棚にもどします。



## 返却本

返却本は一定期間、保管隔離もしくは除菌をした後にお貸出しております。  
これは公益社団法人日本図書館協会が公表している『図書館における新型コロナウイルス感染拡大予防ガイドライン』に基づくものです。

※これにより「貸出可能」となっている資料でも、隔離中のためお貸出ができない場合があります。



## 椅子席を半分に

ソーシャルディスタンス確保のため席数を通常時の半分にさせていただきます。



## 利用者の皆さまへのお願い

- 長時間のご利用はご遠慮ください。  
(滞在は60分以内にしてください。)
- 少人数でのご利用をお願いします。
- 常に他の方との距離を確保してください。
- 咳エチケット等の徹底をお願いします。
- 混雑時のご利用はお避けください。

館内に長時間滞在ができません  
ご不便をおかけします。

ご自宅でゆっくりと、図書館の本をお楽しみ  
いただければ…と思います。

図書館で借りた本を読む際にできる感染症対策  
☆読む前と読んだ後に、手を洗う  
☆読んでいる時に、顔などを触らない

ぜひご協力ください。



## ～新聞・雑誌最新号を含む館内閲覧を再開します～

清須市立図書館では館内における長時間滞在を避けるため、新聞・雑誌最新号を含む館内閲覧をご遠慮いただいております。とくに新聞・雑誌最新号閲覧については、皆さまから数多くのご要望を頂戴しましたが、なかなかご希望に沿うことができずご不便をおかけいたしました。この度、新聞・雑誌最新号を含む館内閲覧を再開させていただきます。

しかし、東京を中心とした関東圏では再び感染拡大の兆候が見られます。ソーシャルディスタンスを確保するなど、感染拡大に十分ご配慮いただいた上、閲覧していただきますようお願い申し上げます。また、館内の滞在時間は60分とさせていただきます。ひきつづき、新型コロナウイルス感染拡大の防止にご協力ください。

## — おはなし会 中止のお知らせ —

新型コロナウイルス感染拡大防止のため、9月までに予定されていたおはなし会は全て中止となりました。ご迷惑をおかけしますが、ご理解とご協力をお願いいたします。

1階 児童企画

### しらべてみよう！かいてみよう！

読みたい本を見つける方法を覚えて、図書館の本でいろいろなことをしらべてみよう！  
読書通帳も便利だよ♪



### 「図書館が大好きになる めざせ！キッズライブラリアン1 図書館のヒミツ」

二村 健//監修 (010/×1/17)

図書館にはいると、たくさんの本があることにビックリしたことはありませんか？その中からあなたが読みたい本を、あっという間にさがす方法がこの本にはのっています！学校で図書委員をしているみなさんは、その「ヒミツ」をもう知っていますよね？

2階 一般企画

### +4.8℃の未来

このままでは2100年には地球の平均気温が4.8℃上昇すると言われています。そこで、地球温暖化に関する本を集めました。これを機会に、この星の未来を考えましょう。



### 「世界は自分一人から変えられる 貧困と環境破壊をビジネスで解決した男の物語」

坂口 竜也 // 著 (519.1/サ/20)

100年後も地球を残すために立ち上がった一人の男の話。つくればつくるほど、使えば使うほど、環境と健康に良い事業「みんなでみらいを」を運営し、2017年に第一回SDGsビジネスアワードで大賞を受賞したfromファースト株式会社代表取締役のノンフィクション。読んだらきっと何かを始めたいくなる。

7

2020  
JUL

SUN	MON	TUE	WED	THU	FRI	SAT
			1	2	3	4
5	6	7	8	9	10	11
12	13	14	15	16	17	18
19	20	21	22	23	24	25
26	27	28	29	30	31	

…休館日

8

2020  
AUG

SUN	MON	TUE	WED	THU	FRI	SAT
						1
2	3	4	5	6	7	8
9	10	11	12	13	14	15
16	17	18	19	20	21	22
23/30	24/31	25	26	27	28	29

※8/11(火)は休館日の予定でしたが、臨時開館いたします。

### 利用案内

開館時間 午前10時～午後7時

- 休館日
- ・月曜日 (当該月曜日が休日の場合は次の平日)
  - ・年末年始 (12月29日～1月3日)
  - ・館内整理日 (毎月末日、但し当該日が休館日又は(土・日・祝日にあたる場合は直前の平日))
  - ・特別整理期間 (年1回)

- アクセス
- ・JR東海道本線「清洲」駅より徒歩20分
  - ・きよすあしがるバス さくらルート「夢広場はるひ」下車すぐ  
オレンジルート「夢広場はるひ」下車すぐ
  - ・名古屋高速道路 一宮方面から▶春日出口より約5分  
名古屋方面から▶清洲出口より約5分

発行元 〒452-0961 愛知県清須市春日夢の森1

【TEL】052-400-1044(トショ) 【FAX】052-400-1114

【HP】<http://www.library-kiyosu.jp/>



※清須市の市有施設である清須市立図書館は、指定管理者代表構成員(株)図書館流通センターが管理・運営を行っています。

### アクセス

