



せいふく せいぼう
1 正服・正帽



2 戦争画「山下・パーシバル両司令官会見図」



しゅひよう
3 軍用手票(紙幣)

2021 8/7(土)
～ 2021 12/19(日)

清須市歴史資料展示室(清須市立図書館内)

所在地：〒452-0961 清須市春日夢の森1番地

開館時間：午前10時から午後7時まで(図書館に準ずる)

休館日：月曜日(当該月曜日が休日の場合は次の平日)
館内整理日(8/31、9/30、10/29、11/30)
(図書館の休館日に準ずる)

観覧料：無料

問い合わせ先
052-400-2911(清須市教育委員会生涯学習課)

むかし戦争があった
—新発見・最新寄贈資料より—



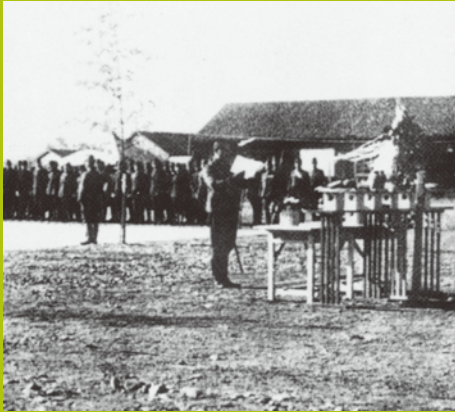
4 清洲飛行場全図



5 清洲飛行場空撮写真



6 清洲飛行場で翼を休める「屠龍」



7 清洲飛行場開き

本年で太平洋戦争終戦から76年の歳月を経ることになりました。戦争の与えた影響はあまりにも大きく、いまなお私たちの心を揺さぶり続けています。

今回の企画展では、近年市内の方々から寄贈いただいた資料を中心に展示します。また、1年にも満たない稼働期間であった幻の「清洲飛行場」に関する新発見資料も紹介します。

5・6 あま市教育委員会提供、7『甚目寺飛行場』(平成7年)より転載
その他清須市教育委員会蔵



8 遺言状



9 山本五十六長官戦死報道



10 出征寄書

交通アクセス



電車の場合

- ◎JR 東海道本線清洲駅下車 徒歩約20分
- ◎「きよすあしがるバス」ブルールート又はサクラルート「夢広場はるひ(図書館・美術館)」停留所下車
- ◎名鉄名古屋本線新清洲駅下車タクシーで約10分



お車の場合

- ◎名古屋第二環状自動車道(名二環)清洲東ICより約5分
- ◎名神高速道路一宮ICより約20分
- ◎名古屋高速道路一宮方面からは春日出口より約5分、名古屋方面からは清須出口より約5分

